



PN 10/16 - DN 50...300

KAT-A 1547-AL-HG

Особенности и преимущества продукции

- Мягкое уплотнение по EN 12334
- Строительная длина по EN 558-1, ряд 48 (DIN 3202, F6)
- С двусторонним фланцевым соединением по EN 1092-2
- С валом снаружи, противовес и груз по направлению потока предустановлены справа для вертикальной установки
- Надежная регулируемая установка рычага с помощью шпонки на валу
- Степень открытия 90%, очищается в направлении потока
- Диск легко изъять для очистки, не демонтируя весь клапан
- Легкая замена O-уплотнения-вкладки на диске
- Гибкая и демпфированная двойная опора вала в диске
- Диск с демпфированием в конце хода
- Опора вала легко движется в бронзовых втулках
- С монтажными проушинами для облегчения установки

Материалы

- Корпус : ВЧШГ EN-GJS-400-15 (GGG-40)
- Крышка: ВЧШГ EN-GJS-400-15 (GGG-40)
- Рычаг: Нерж. сталь 1.4308
- Диск обратного клапана: Нерж. сталь 1.4308
- Болты: Нерж. сталь A4 (DIN EN ISO 3506)
- Вал обратного клапана: Нерж. сталь 1.4057
- Опора вала: Бесцинковая бронза
- Уплотнение диска обратного клапана: NBR

Защита от коррозии

- Внутри и снаружи эпоксидное покрытие по GSK

Вариант

- Стандартное исполнение как описано
- Тип IL, вал внутри
- Тип AL-HG-S, вал снаружи, с рычагом, противовесом, защитной сеткой

Область применения

- Колодезная установка
- Установка в сооружении



Испытания и сертификация

- Выходной контроль по EN 12266
- Эластомеры одобрены по W 270

Примечание

Для надлежащей установки и безопасной эксплуатации необходимо соблюдать инструкции по монтажу и эксплуатации: KAT-B 1547

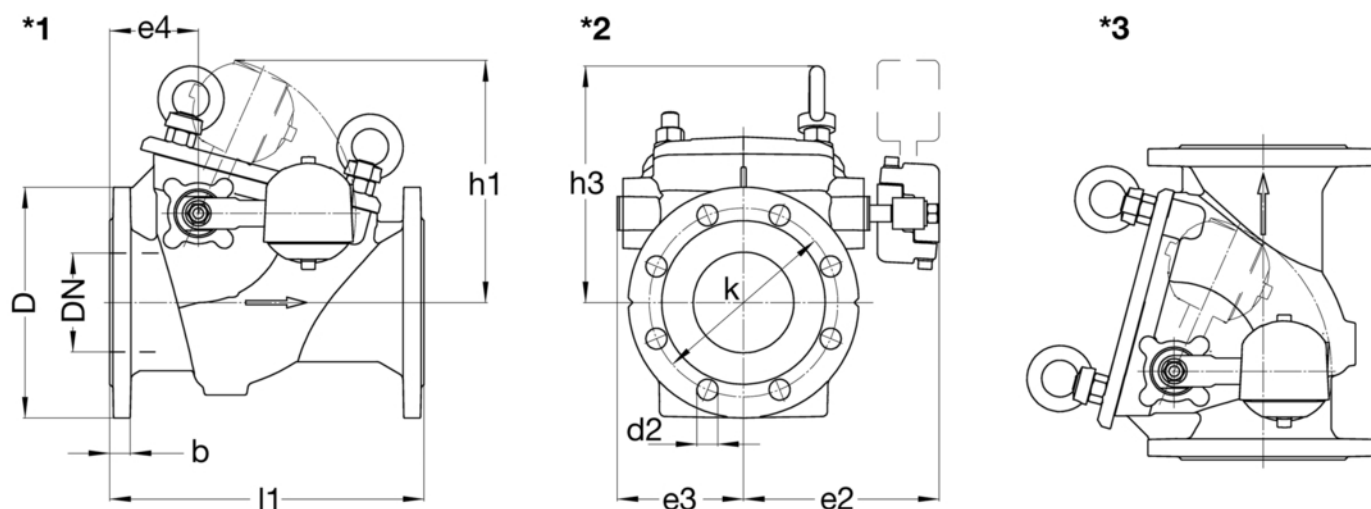
Допустимые параметры режима эксплуатации

DN	PN	Макс. допустимое раб. давление [бар]	Макс. допустимая раб. температура для нейтр. жидкости [°C]
50...300	16	16	50
200...300	10	10	50

Испытания давлением по EN 12266

Испытательное давление в корпусе с водой [бар]	Испытательное давление при закрытии с водой [бар]
24	17,6
15	11

Чертёж



- *1: Установка горизонтально (изменение на месте)
- *2: Рычаг в положении "открыто"
- *3: Установка вертикально (состояние при поставке)

Технические данные

PN 10

DN		200	250	300
D	[мм]	340	405	460
b	[мм]	20	22	24,5
k	[мм]	295	350	400
d2	[мм]	23	23	23
e2	[мм]	283	345	378
e3	[мм]	188	230	264
e4	[мм]	118	138	160
h1	[мм]	455	540	635
h3	[мм]	375	420	455
l1	[мм]	500	600	700
Отверстий		8	12	12
Вес ≈	[кг]	113,00	179,00	247,00
Габариты ≈	[м ³]	0,07	0,12	0,18

PN 16

DN		50	65	80	100	125	150	200	250	300
D	[мм]	165	185	200	220	250	285	340	405	460
b	[мм]	16	16	16	19	19	19	20	22	24,5
k	[мм]	125	145	160	180	210	240	295	355	410
d2	[мм]	19	19	19	19	19	23	23	28	28
e2	[мм]	148	162	180	190	233	250	283	345	378
e3	[мм]	90	105	112	122	138	155	188	230	264
e4	[мм]	65	75	78	85	102	112	118	138	160
h1	[мм]	145	175	205	232	300	340	455	540	635
h3	[мм]	120	145	215	230	275	295	375	420	455
l1	[мм]	200	240	260	300	350	400	500	600	700
Отверстий		4	4	8	8	8	8	12	12	12
Вес ≈	[кг]	13,00	18,50	23,00	29,50	50,00	62,00	113,00	179,00	247,00
Габариты ≈	[м ³]	0,006	0,01	0,012	0,018	0,026	0,038	0,07	0,12	0,18